

De PrimTux5 à PrimTux6

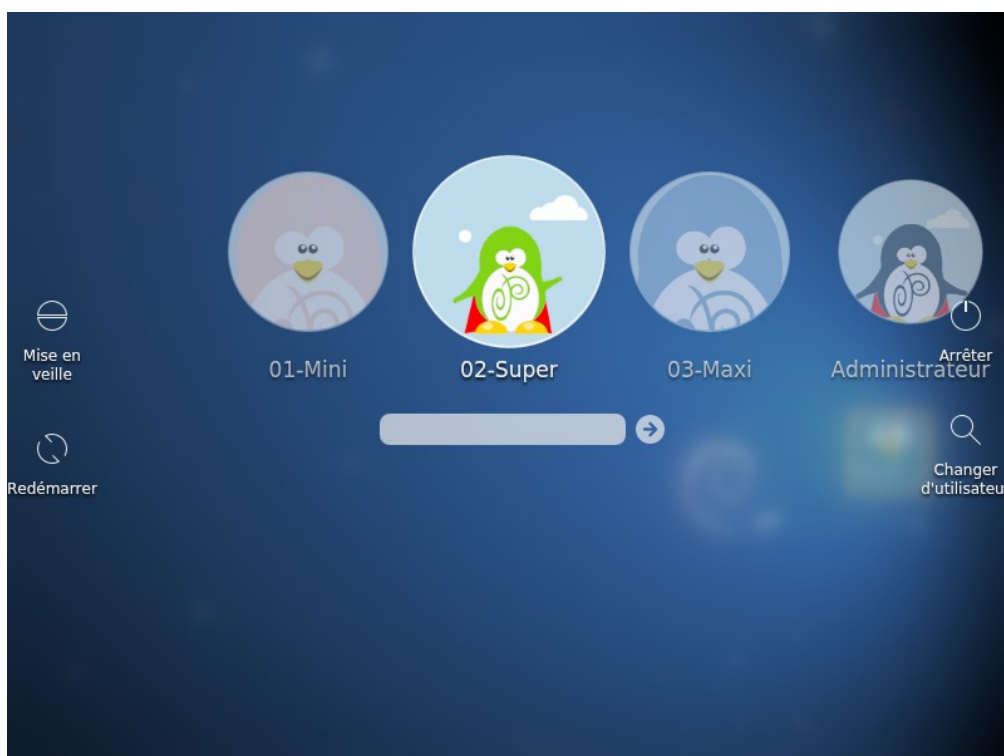
L'équipe PrimTux est heureuse d'annoncer la sortie de la 6ème version de sa distribution éducative destinée aux écoles et aux familles.



Depuis sa première édition, la distribution a considérablement évolué :

- Sa charte graphique s'est affinée.
- Un tri important a été effectué dans les applications. Celles désuètes ont été supprimées, de nouvelles font leur apparition ([Scratch3](#), [Sugarizer](#), [Pragmativités](#), [jLoDB...](#)), d'autres ont été remaniées ou mises à jour.
- L'équipe s'est davantage investie dans le développement d'applications destinées à en améliorer l'ergonomie, ou pour mettre à jour, dans des technologies plus pérennes telles qu'html5, des logiciels éducatifs devenus obsolètes.

PrimTux 6 fait appel à un nouveau gestionnaire de connexion avec le retour des 3 sessions élèves au démarrage :



PrimTux6 est déclinée en 2 versions :

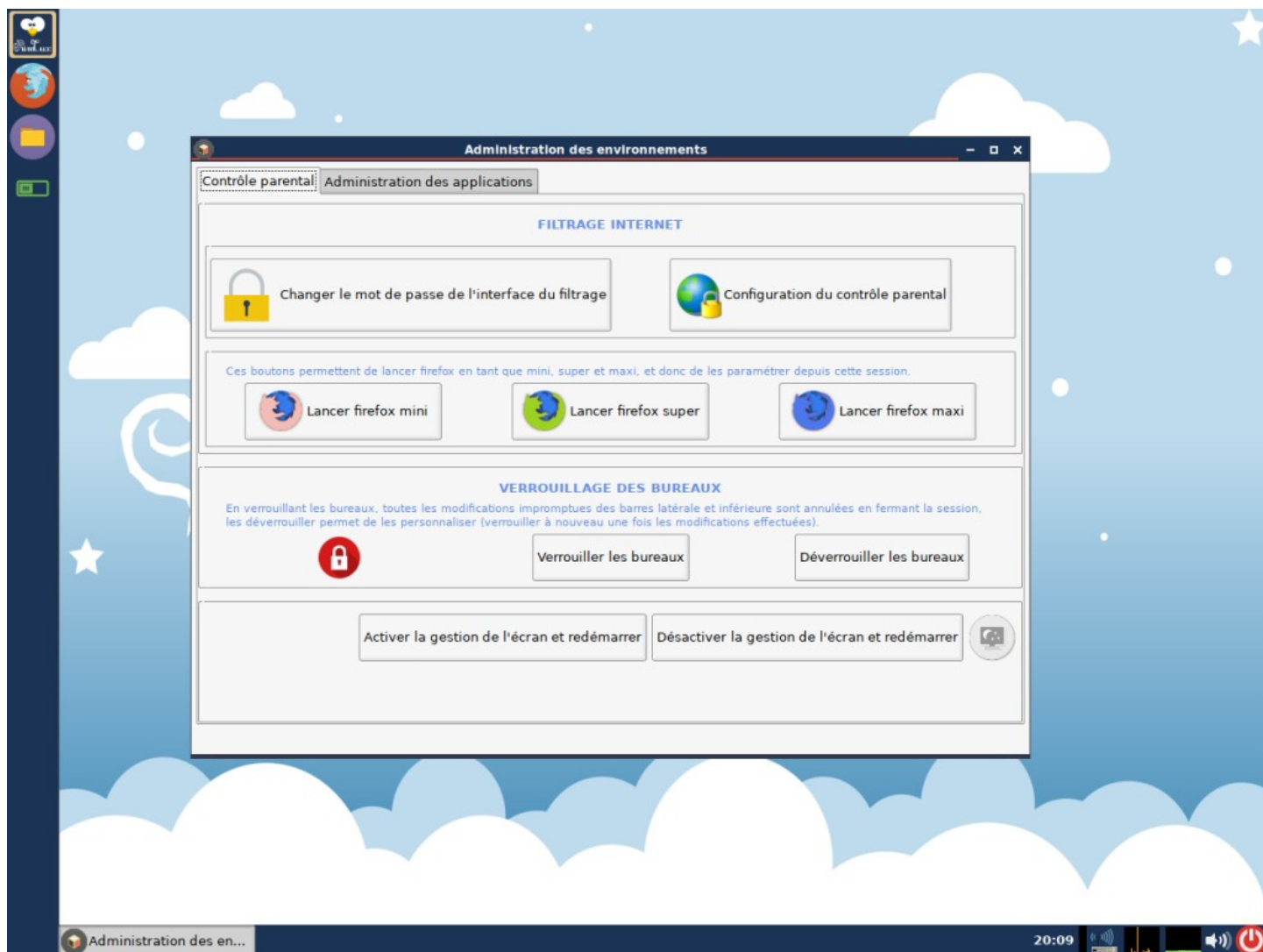
- une version basée sur Ubuntu et destinée aux ordinateurs récents ;
- une version basée sur Debian Buster, destinée aux anciens ordinateurs anciens, pour répondre à sa vocation de revalorisation d'ordinateurs à des fins éducatives.



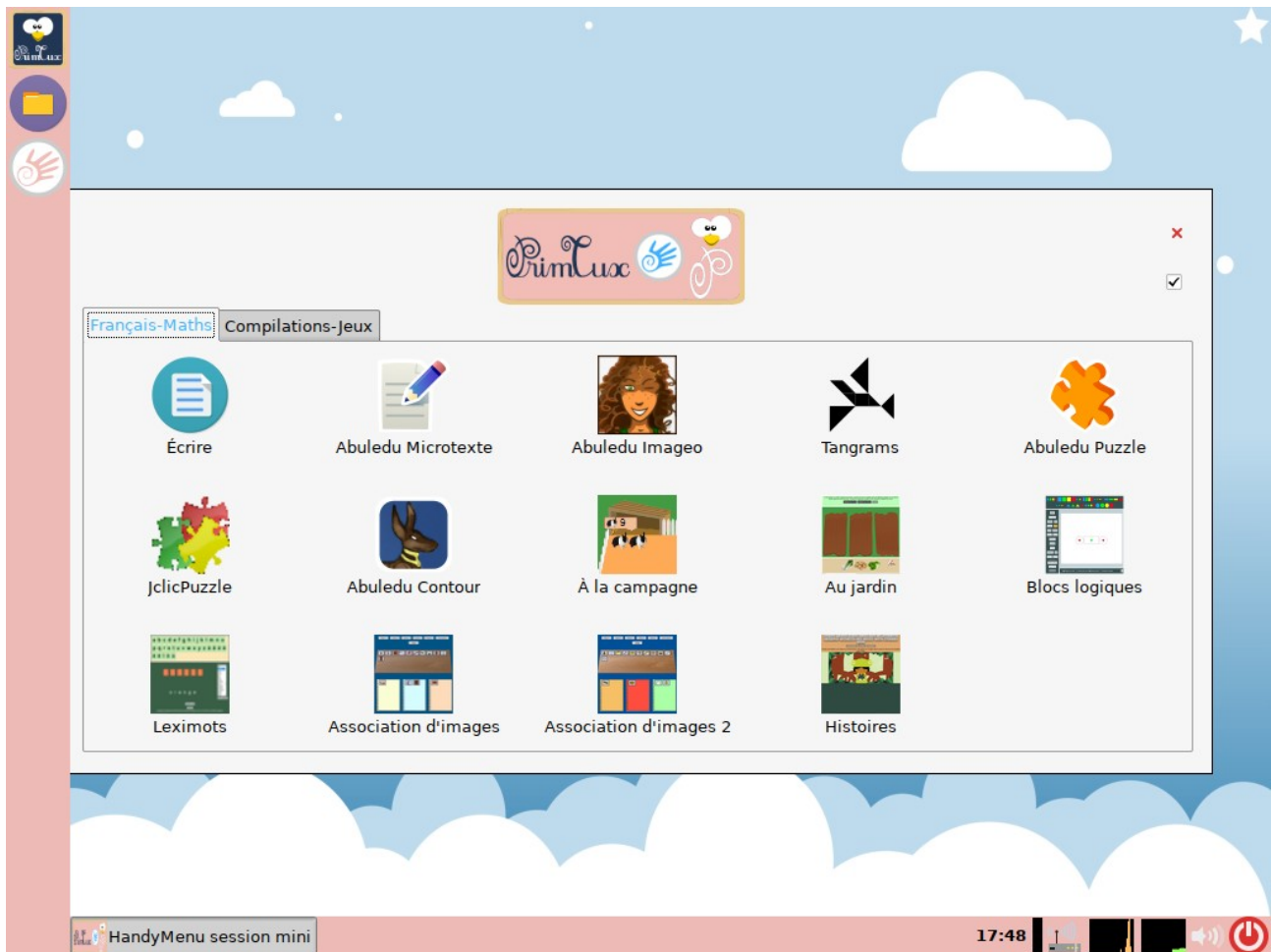
Quelle que soit la version utilisée, PrimTux est conçue pour rester extrêmement légère.

La version 6 continue de s'appuyer sur ce qui fait la force de la distribution :

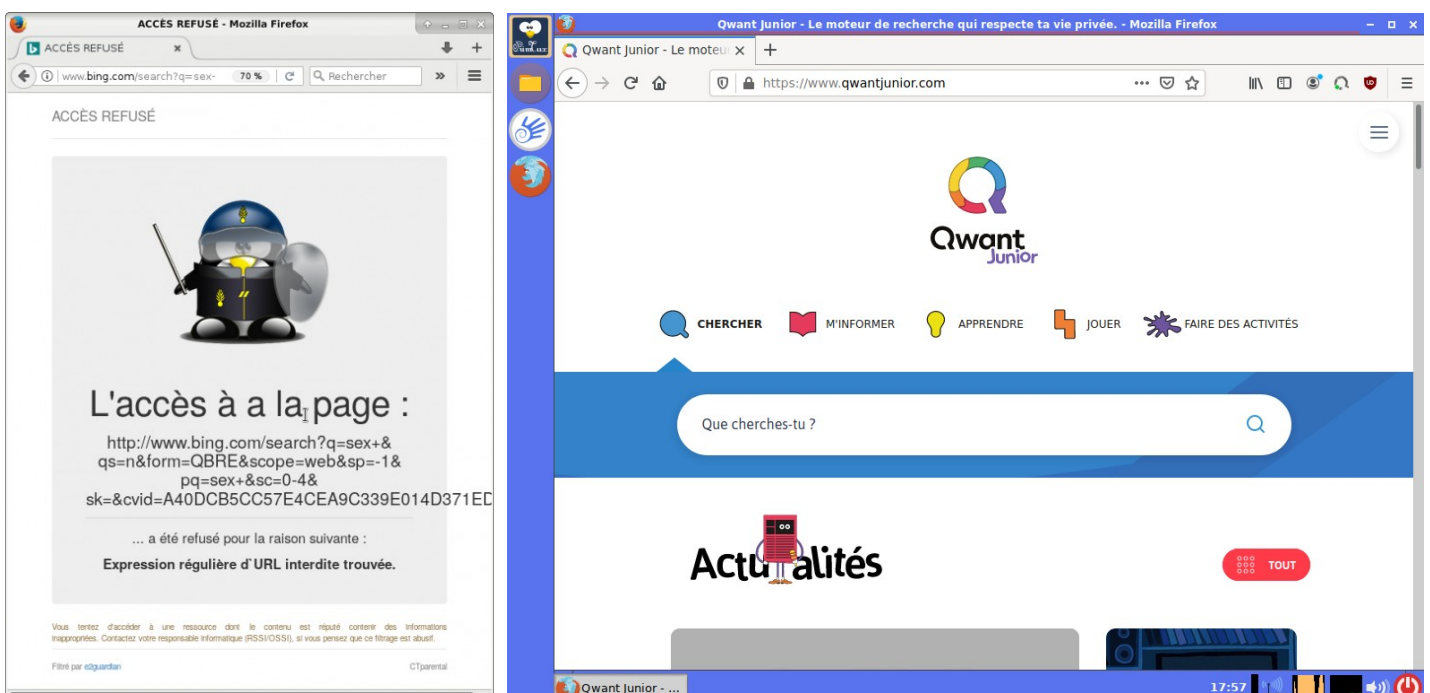
- des environnements élèves adaptés aux différents cycles de la scolarité primaire, protégés des mauvaises manipulations ;



- une sélection de logiciels éducatifs de qualité adaptés aux différents âges de la scolarité ;



- une navigation Internet sécurisée grâce à CTparental qui assure le filtrage depuis la version 5, et au moteur de recherche Qwant junior ;



Un PrimTux menu est en cours de développement

Il verra le jour dans les mois à venir. Inspiré du handymenu, il en étendra considérablement les fonctionnalités de manière à gérer, de façon centralisée, toutes les applications. Il sera ainsi possible, dans une même interface, de :

- lancer des applications ;
- en installer depuis les dépôts ;
- en supprimer.

Un forum très réactif

<http://forum.primtux.fr> permet aux utilisateurs de tous niveaux de compétences informatiques de trouver réponse à leurs problèmes et questionnements.

Remerciements

L'équipe de développement (Steph, Philippedpt35, mothsart) remercie chaleureusement les contributeurs ayant participé aux tests: les membres de Oisux (mhép, Olivier, Didier), Alain, ideefixe, chti5933, Thierry M. et qui, par leurs retours, ont œuvré à améliorer la distribution.

Télécharger PrimTux6

[Rendez-vous sur cette page](#)